

Voorbeeldrapport Varkens
Meander 261
6825 MC ARNHEM

Accountantsrapport over 2014

Dit rapport is het voorbeeldrapport 2014 van Flynth dat is gebaseerd op resultaten uit eerdere jaren van een fictief bedrijf. Overname van de inhoud is toegestaan mits duidelijke bronvermelding.

Inhoud	Pagina
Accountantsrapportage	
<i>Algemeen</i>	3
<i>Samenvatting bedrijfsprestatie</i>	4
<i>Bedrijfsopzet</i>	7
<i>Analyse bedrijfsresultaat</i>	8
<i>Verkort kasstroomoverzicht</i>	15
<i>Analyse financiële positie</i>	16
Jaarrekening	
<i>Balans</i>	18
<i>Winst-en-verliesrekening</i>	20
<i>Kasstroomoverzicht</i>	21
<i>Toelichting op de jaarrekening</i>	22
<i>Toelichting op de balans</i>	24
<i>Toelichting op de winst-en-verliesrekening</i>	30
Bijlagen	
<i>Verdeling van het resultaat</i>	32
<i>Overzicht van de vermogenspositie en het vermogensverloop</i>	33

Voorbeeldrapport Varkens
Meander 261
6825 MC ARNHEM

Meander 261
Postbus 9221
6800 KB Arnhem
telefoon (026) 3542600
e-mail info@flynth.nl

kenmerk
009000200

behandeld door
Adviseur

datum
februari 2015

onderwerp
Accountantsrapport over 2014

Geachte cliënt,

Hierbij treft u aan het accountantsrapport bestaande uit de accountantsrapportage, de jaarrekening en de bijlagen.

De accountantsrapportage geeft u nadere informatie over het resultaat en de financiële positie. In de accountantsrapportage treft u allereerst een samenvatting van uw bedrijfsprestaties. Tevens is een nadere (technische) analyse gemaakt van het resultaat en de financiële positie.

De cijfers opgenomen in de accountantsrapportage zijn ontleend aan door ons samengestelde jaarrekening en zijn niet gecontroleerd of beoordeeld.

Accountantsrapportage

Algemeen

Samenstellingsverklaring

Opdracht

Conform uw opdracht hebben wij de in dit rapport opgenomen jaarrekening 2014 van uw onderneming te Arnhem bestaande uit de balans per 31 december 2014 en de winst-en-verliesrekening over 2014 met de toelichting samengesteld.

Verantwoordelijkheid van de ondernemer

Kenmerkend voor een samenstellingsopdracht is, dat wij ons baseren op de door u verstrekte gegevens. De verantwoordelijkheid voor de juistheid en volledigheid van die gegevens en voor de daarop gebaseerde jaarrekening berust bij u.

Verantwoordelijkheid van de accountant

Het is onze verantwoordelijkheid als accountant om de door u verstrekte opdracht uit te voeren in overeenstemming met Nederlands recht, waaronder de door onze beroepsorganisatie de NBA uitgevaardigde gedrags- en beroepsregels.

In overeenstemming met de voor het accountantsberoep geldende standaard voor samenstellingsopdrachten, bestonden onze werkzaamheden in hoofdzaak uit het verzamelen, het verwerken, het rubriceren en het samenvatten van financiële gegevens. Daarnaast hebben wij de aanvaardbaarheid van de bij het samenstellen van de jaarrekening toegepaste grondslagen op basis van de door de onderneming verstrekte gegevens geëvalueerd. De aard van onze werkzaamheden is zodanig dat wij geen zekerheid omtrent de getrouwheid van de jaarrekening kunnen verstrekken.

Bevestiging

Op basis van de ons verstrekte gegevens hebben wij de jaarrekening samengesteld onder toepassing van de grondslagen voor financiële verslaggeving zoals opgenomen in Titel 9 Boek 2 van het in Nederland geldende Burgerlijk Wetboek (BW).

Weergave bedragen

Alle bedragen in dit rapport zijn in euro's, tenzij anders vermeld.

Toepassing fiscale waarderingsgrondslagen

In de jaarrekening van 2014 is, voor de waardering van de activa en de passiva en voor de bepaling van het resultaat, gebruik gemaakt van fiscale grondslagen .

De overgang naar fiscale waarderingsgrondslagen betreft een stelselwijziging die retrospectief als een rechtstreekse wijziging van het bedrijfsvermogen per begin van het boekjaar is verwerkt.

Het effect van de stelselwijziging is dat het bedrijfsvermogen per 2014 € 33.394 lager is en dat het resultaat over 2014 €3.338 hoger is. In de jaarrekening zijn de gevolgen voor de individuele posten aangegeven.

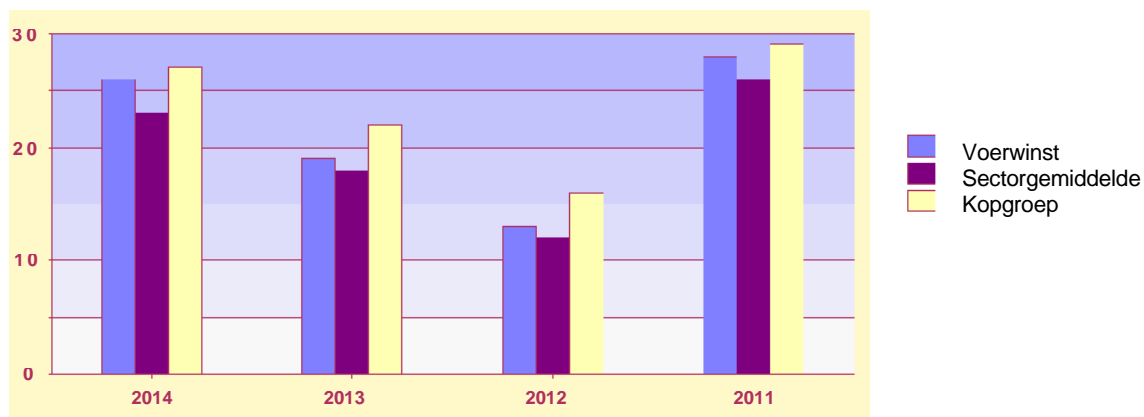
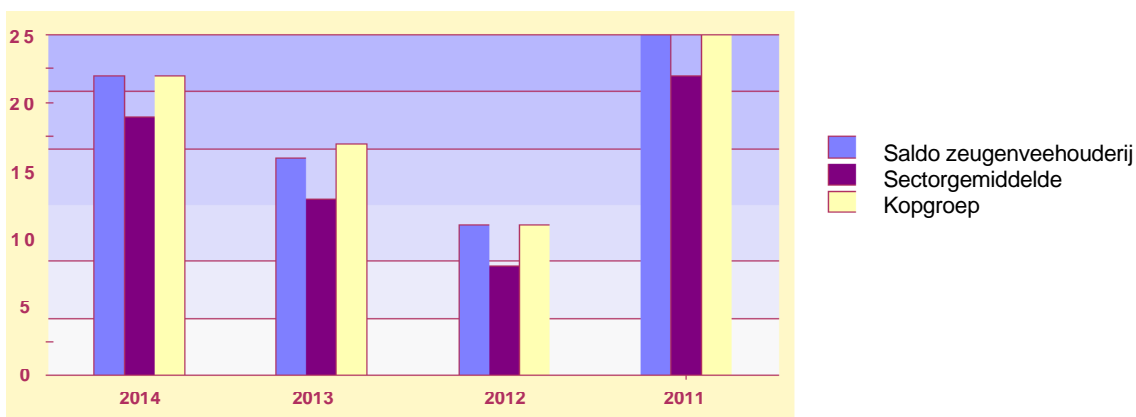
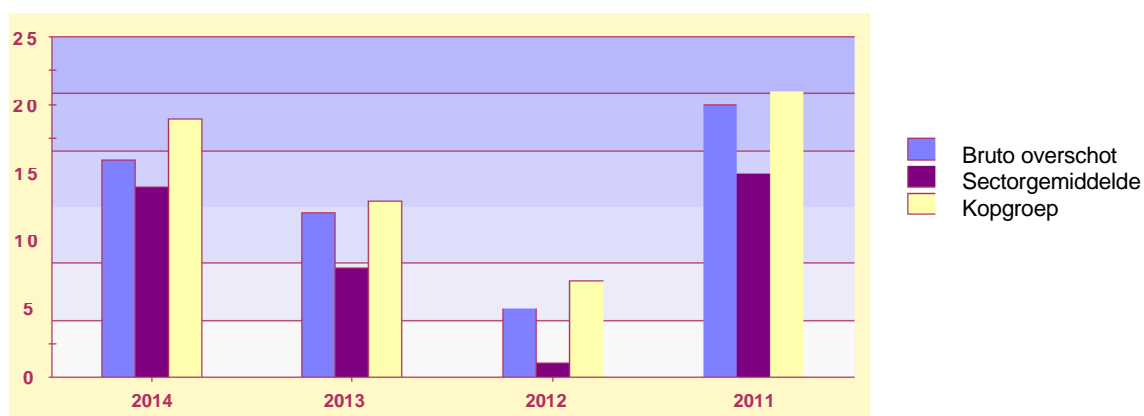
Zoals toegestaan in het Besluit fiscale waarderingsgrondslagen zijn in de balans en winst-en-verliesrekening de vergelijkende cijfers over het vorige boekjaar niet aangepast.

Samenvatting bedrijfsprestatie

	2014	2013	2012	2011
Winstgevendheid				
Gewoon resultaat	181.422	115.709	5.702	182.761
Voerwinst per grootgebrachte big	26,77	19,28	13,93	28,53
% Voerwinst t.o.v. sectorgemiddelde	113	105	108	106
Voerwinst per gemiddeld aanwezige zeug	795	596	416	852
% Voerwinst t.o.v. sectorgemiddelde	126	123	127	128
Saldo per grootgebracht big	22,77	16,79	11,57	25,98
% Saldo t.o.v. sectorgemiddelde	119	121	140	117
Saldo per gemiddeld aanwezige zeug	676	519	346	776
% Saldo t.o.v. sectorgemiddelde	132	141	165	141
Bruto overschot	246.023	190.396	84.596	297.339
Reserveringscapaciteit	200.432	97.504	28.792	219.280
Marge	168.027	75.974	-11.342	180.407
% Marge van de omzet	25,7	13,1	-2,6	27,6
Bruto overschot per grootgebrachte big	16,15	12,26	5,89	20,62
% Bruto overschot t.o.v. sectorgemiddelde	115	150	340	133
Reserveringscapaciteit per grootgebrachte big	13,15	6,28	2,00	15,21
Marge per grootgebrachte big	11,03	4,89	-0,79	12,51
Kritieke opbrengstprijis grootgebrachte big	33,47	32,78	33,12	30,77

Technische prestaties*Voer*

	2014	2013	2012	2011
Zeugenvoerkosten per grootgebrachte big	8,4	9,3	8,0	7,1
Biggenvoerkosten per grootgebrachte big	7,8	8,9	8,4	8,3
Kg zeugenvoer per zeug	1.138	1.204	1.102	1.216
Kg biggenvoer per grootgebrachte big	24	26	25	26
<i>Veestapel</i>				
Aantal grootgebrachte biggen	15.236	15.525	14.364	14.420
Levend geboren biggen per zeug per jaar	35,6	36,9	33,1	33,1
Gespeende biggen per zeug per jaar	30,2	31,3	30,2	30,4
Grootgebrachte biggen per zeug per jaar	29,7	30,9	29,9	29,9
<i>Arbeid</i>				
Grootgebrachte biggen per uur	3,9	-	-	-
Bruto overschot per uur	63,08	-	-	-
Vermogenspositie				
<i>Korte termijn</i>				
Werkkapitaal	10.808	51.483	-36.827	14.370
<i>Lange termijn</i>				
Verandering bedrijfsvermogen	-67.621	78.087	137.426	-
Aflossingen : afschrijvingen	0,28	0,30	0,55	0,40
Beschikbaar voor rente en aflossingen	190.911	105.176	36.891	237.670
<i>Risicoanalyse</i>				
Lang vreemd vermogen	123.550	142.874	180.556	434.240
- per grootgebrachte big	8	9	13	30
- per gemiddeld aanwezige zeug	241	284	375	900

Voerwinst zeugenhouderij (€/grootgebrachte big)**Saldo zeugenhouderij (€/grootgebrachte big)****Bruto overschot (€/grootgebrachte big)**

Bedrijfsopzet***Aard van de onderneming***

De onderneming wordt uitgeoefend in maatschapsvorm met als vennoten: M.A.N. Flynth
Z.N. Flynth

De onderneming opteert voor de BTW-regeling per 1 januari 2000.

Milieuvergunning:

Het bedrijf is milieuvergunningplichtig.

De vergunning is afgegeven in 2000. De laatste wijziging had plaats in 2006.

De ondernemingsactiviteiten worden uitgevoerd aan de Meander 261 te Arnhem.

Bedrijfsgegevens

	2014	2013	2012	2011
Grond				
Erf, wegen, sloten, etc.	1,00	1,00	1,00	1,00
Totaal in gebruik door bedrijf	1,00	1,00	1,00	1,00
<i>Gebruikstitel per 15 mei</i>				
Eigendom	1,00	1,00	1,00	1,00
Gebouwen				
Aantal zeugenplaatsen	520	520	520	520
Aantal biggenplaatsen per zeugenplaats	3,8	3,8	3,8	3,8
Aantal m ² stal zeugenhouderij	2460	2460	2460	2460
Veestapel				
<i>Gemiddelde veebezetting</i>				
Varkens				
Zeugen	513,1	502,4	481,0	482,6
Opfokzeugen	29,3	40,3	37,7	35,6
Dekberen	3,6	3,6	2,6	-
Vleesvarkens	-	-	14,3	70,8
Productierechten				
<i>Varkensrechten</i>				
Eigendom	1.465	1.465	1.465	1.465
Benodigde rechten (berekend)	1.459	1.447	1.397	1.450
Arbeid				
<i>Arbeidsbezetting in VAK</i>				
Ondernemers	1,8	1,8	1,8	1,8
<i>Aantal uren</i>	3.900	-	-	-
Bedrijfsomvang				
Totaal bedrijf in nge	136	134	129	127

Analyse bedrijfsresultaat**Resultaat**

	201	2013	2012	2011
Opbrengsten zeugenhouderij	654.389	581.375	435.877	634.473
Toegerekende kosten zeugenhouderij	307.401	320.697	269.627	259.848
Saldo zeugenhouderij	346.988	260.678	166.250	374.625
Opbrengsten vleesvarkenshouderij	-	-	1.830	13.059
Toegerekende kosten vleesvarkenshouderij	-	-	4.119	13.376
Saldo vleesvarkenshouderij	-	-	-2.289	-317
Overige bedrijfsopbrengsten	553	4.530	-	-
Saldo totaal bedrijf	347.541	265.208	163.961	374.308
Overige kosten onroerende zaken	54.332	9.992	19.056	20.866
Kosten machines en werktuigen	2.891	7.964	5.055	4.507
Autokosten	1.140	1.267	1.140	1.140
Milieukosten	17.567	20.478	25.279	24.482
Algemene kosten	25.586	35.111	28.835	25.974
Niet toegerekende kosten (excl. afschrijvingen)	101.516	74.812	79.365	76.969
Afschrijvingen	57.802	64.809	68.343	94.996
Niet toegerekende kosten	159.318	139.621	147.708	171.965
Bedrijfsresultaat	188.223	125.587	16.253	202.343
Financiële baten en lasten	-6.801	-9.878	-10.550	-19.582
Gewoon resultaat	181.422	115.709	5.703	182.761
Resultaat winst-en-verliesrekening	181.422	115.709	5.703	182.761

Resultaat per grootgebrachte big

	2014	2013	2012	2011
Opbrengst biggen	44,51	37,68	32,34	43,27
Aanwas biggen	-0,43	0,76	0,18	0,24
Verkopen fokmateriaal	2,35	2,35	1,81	2,54
Aankopen opfokzeugen	-4,66	-3,54	-3,44	-1,86
Aankopen overig fokmateriaal	-	-	-0,03	-0,01
Aanwas fokmateriaal	1,18	0,20	-0,51	-0,18
Opbrengsten zeugenhouderij	42,95	37,45	30,35	44,00
Krachtvoerkosten fokmateriaal	8,41	9,31	7,99	7,12
Voerkosten biggen	7,77	8,86	8,43	8,35
Voerkosten	16,18	18,17	16,42	15,47
Voerwinst zeugenhouderij	26,77	19,28	13,93	28,53
% Voerwinst t.o.v. sectorgemiddelde	113	105	108	106
Gezondheidszorg	1,83	0,96	0,86	1,14
KI-kosten	0,91	0,66	0,82	0,73
Veekosten	2,74	1,62	1,68	1,87
Brandstof	0,63	0,54	0,27	0,40
Strooisel	0,07	0,03	0,01	-
Overige directe kosten	0,56	0,30	0,40	0,28
Overige toegerekende kosten	1,26	0,87	0,68	0,68
Toegerekende kosten zeugenhouderij	20,18	20,66	18,78	18,02
Saldo zeugenhouderij	22,77	16,79	11,57	25,98
% Saldo t.o.v. sectorgemiddelde	119	121	140	117
Saldi overige takken	-0,01	-0,02	-0,15	-0,02
Overige bedrijfsopbrengsten	0,04	0,29	-	-
Overige saldi en opbrengsten	0,03	0,27	-0,15	-0,02
Saldo totaal bedrijf	22,80	17,06	11,42	25,96

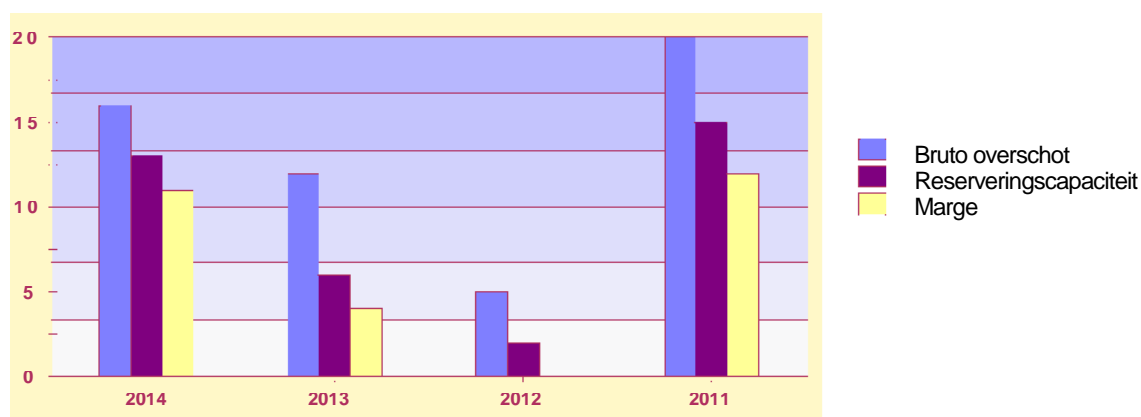
	2014	2013	2012	2011
Saldo totaal bedrijf	22,80	17,06	11,42	25,96
Overige kosten onroerende zaken	3,57	0,64	1,33	1,45
Kosten machines en werktuigen	0,19	0,51	0,35	0,31
Autokosten	0,07	0,08	0,08	0,08
Milieukosten	1,15	1,32	1,76	1,70
Gas	0,13	0,10	0,16	0,14
Water	0,05	0,10	0,06	0,05
Elektra	0,55	0,74	0,67	0,60
Algemene kosten	0,94	1,31	1,12	1,01
Niet toegerekende kosten (excl.	6,65	4,80	5,53	5,34
Afschrijvingen immateriële vaste activa	-	-	-	1,61
Afschrijvingen onroerende zaken	2,72	4,03	4,59	4,90
Afschrijvingen machines en werktuigen	1,07	0,14	0,17	0,08
Afschrijvingen	3,79	4,17	4,76	6,59
Niet toegerekende kosten	10,44	8,97	10,29	11,93
Bedrijfsresultaat	12,36	8,09	1,13	14,03
Financiële lasten	-0,45	-0,64	-0,73	-1,36
Resultaat winst-en-verliesrekening	11,91	7,45	0,40	12,67

Resultaat per gemiddeld aanwezige zeug

Opbrengsten	1.275	1.157	906	1.315
Voerkosten	480	561	490	463
Voerwinst zeugenhouderij	795	596	416	852
% Voerwinst t.o.v. sectorgemiddelde	126	123	127	128
Gezondheidszorg	54	30	26	34
KI-kosten	27	20	24	22
Veekosten	81	50	50	56
Brandstof	19	17	8	12
Strooisel	2	1	-	-
Overige directe kosten	17	9	12	8
Overige toegerekende kosten	38	27	20	20
Toegerekende kosten	599	638	560	539
Saldo zeugenhouderij	676	519	346	776
% Saldo t.o.v. sectorgemiddelde	132	141	165	141

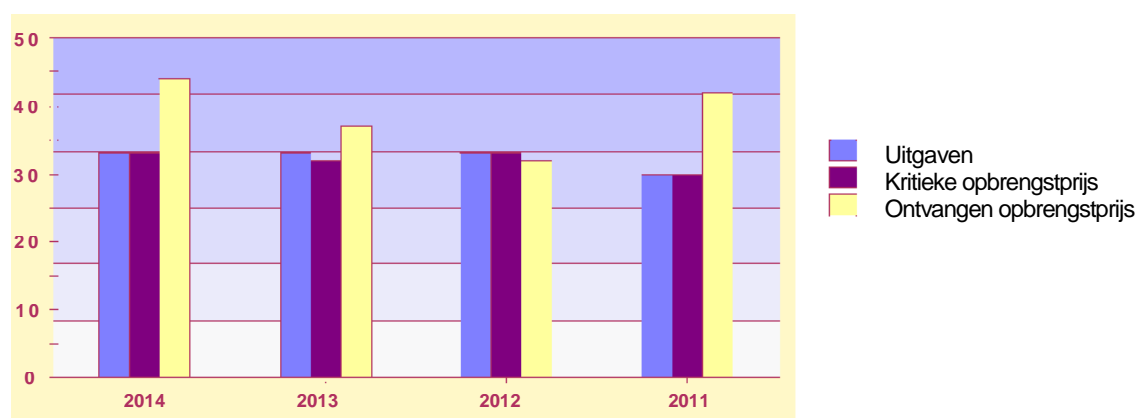
Bruto overschot per grootgebrachte big

	2014	2013	2012	2011
Saldo totaal bedrijf	22,81	17,08	11,42	25,96
Overige kosten onroerende zaken	3,57	0,64	1,33	1,45
Kosten machines en werktuigen	0,19	0,51	0,35	0,31
Autokosten	0,07	0,08	0,08	0,08
Milieukosten	1,15	1,32	1,76	1,70
Gas, water en elektra	0,74	0,95	0,89	0,79
Algemene kosten	0,94	1,32	1,12	1,01
	6,66	4,82	5,53	5,34
Bruto overschot	16,15	12,26	5,89	20,62
% Bruto overschot t.o.v. sectorgemiddelde	115	150	340	133
Gem. bruto overschot laatste 4 jaren	13,73	12,92		
Privé-uitgaven en -ontvangsten regulier	2,54	5,35	3,16	4,06
Financiële baten en lasten	0,45	0,64	0,73	1,36
Kosten arbeid en kapitaal	2,99	5,99	3,89	5,42
Reserveringscapaciteit	13,16	6,27	2,00	15,20
Gem. reserveringscapaciteit laatste 4 jaren	9,16	7,83		
Verplichte aflossingen	1,06	1,24	2,62	2,61
Vervangingsinvesteringen (berekend)	1,07	0,14	0,17	0,08
Marge	11,03	4,89	-0,79	12,51
% Marge van de omzet	25,7	13,1	-2,6	27,6

Bruto overschot (€/grootgebrachte big)

Kritieke opbrengstprijis per grootgebrachte big

	2014	2013	2012	2011
Omzet en aanwas fokmateriaal	1,12	0,99	2,16	-0,49
Voerkosten	16,18	18,17	16,41	15,47
Veekosten	2,73	1,63	1,68	1,87
Overige toegerekende kosten	1,26	0,86	0,69	0,69
Toegerekende kosten zeugenhouderij	21,29	21,65	20,94	17,54
Niet toegerekende kosten (excl. afschrijvingen)	6,66	4,82	5,53	5,34
Financiële baten en lasten	0,45	0,64	0,73	1,36
Privé-uitgaven en -ontvangsten regulier	2,55	5,35	3,15	4,06
Verplichte aflossingen	1,06	1,24	2,62	2,61
Vervangingsinvesteringen (berekend)	1,07	0,14	0,17	0,08
	11,79	12,19	12,20	13,45
Uitgaven	33,08	33,84	33,14	30,99
Aanwas biggen	-0,43	0,76	0,18	0,24
Overige saldi en overige opbrengsten	0,04	0,29	-0,16	-0,02
Niet bigopbrengsten	-0,39	1,05	0,02	0,22
Kritieke opbrengstprijis grootgebrachte big	33,47	32,79	33,12	30,77
Ontvangen prijs big	44,50	37,68	32,33	43,28
Marge	11,03	4,89	-0,79	12,51

Kritieke opbrengstprijis (€/grootgebrachte big)

Kritieke voerwinst per gaw zeug	480	421	434	472
Kritiek saldo per gaw zeug	361	344	364	395
Kritiek saldo per zeugenplaats	357	332	337	367
Kritieke opbrengstprijis per m ² stal	207	207	193	180

Technische resultaten

	2014	2013	2012	2011
<i>Kwantitatieve informatie</i>				
Gemiddeld aanwezige zeugen (incl.big <25kg)	513,1	502,4	481,0	482,6
Gemiddeld aanwezige opfokzeugen	29,3	40,3	37,7	35,6
Aantal grootgebrachte biggen	15.236	15.525	14.364	14.420
Bedrijfsworpendex*	2,46	2,47	2,38	2,42
Levend geboren biggen per zeug per jaar	35,6	36,9	33,1	33,1
Gespeende biggen per zeug per jaar	30,2	31,3	30,2	30,4
Grootgebrachte biggen per zeug per jaar	29,7	30,9	29,9	29,9
Aantal levend geboren biggen per worp*	13,7	14,0	14,0	13,8
Aantal doodgeboren biggen per worp*	0,8	0,7	0,8	0,8
Percentage uitval biggen tot spenen*	10,4	9,5	9,5	9,1
Aantal gespeende biggen per worp*	12,3	12,7	12,7	12,5
Percentage uitval biggen na spenen*	1,6	1,3	1,0	1,6
Lengte zoogperiode*	21,1	22,3	21,2	22,1
Interval spenen - 1e inseminatie*	5,6	5,3	5,8	5,3
Interval 1e - laatste inseminatie*	2,5	2,2	2,6	2,8
Verliesdagen per afgevoerde zeug*	25,0	21,0	28,0	25,0
Percentage afvoer zeugen per jaar*	40	44	42	47
Percentage ingezette zeugen per jaar*	46	49	50	45
Percentage eerste worpen*	17	18	17	18
Percentage herinseminatie*	8	6	9	8
Afbigpercentage van 1e inseminatie*	87	90	86	89
Leeftijd eerste levensinseminatie*	262	263	261	258
Aanvoer- /oplegleeftijd opfokzeugen*	193	197	199	201
Percentage afvoer opfokzeugen*	3	7	4	5
Gemiddelde leeftijd bij afvoer opfokzeugen*	290	310	280	295
Gewicht afgeleverde biggen	26,8	26,7	-	-
De met een * aangegeven cijfers zijn ontleend aan uw zeugenmanagementsysteem. Wij hebben deze kengetallen beoordeeld op aannemelijkheid en waar mogelijk gecontroleerd. Deze kengetallen zijn gebaseerd op uniforme rekenregels van het Informatiemodel Varkenshouderij.				
<i>Voer</i>				
Kg biggenvoer per grootgebrachte big	24	26	25	26
Biggenvoerkosten per grootgebrachte big	7,77	8,86	8,43	8,35
Biggenvoerkosten per kg groei	0,37	0,39	0,39	0,37
Biggenvoerkosten per zeug	231	274	252	249
Kg zeugenvoer per zeug	1.138	1.204	1.102	1.216
Zeugenvoerkosten per grootgebrachte big	8	9	8	7
Zeugenvoerkosten per zeug	250	288	238	213
Totaal kg voer per grootgebrachte big	64	67	64	68
Voerkosten per grootgebrachte big	16,2	18,2	16,4	15,5

** Om het aantal kg zeugenvoer per zeug tussen de verschillende bedrijven vergelijkbaar te maken, worden de gemiddeld aanwezige zeugen, beren, opfokzeugen en evt. vleesvarkens met behulp van factoren omgerekend tot zeugenvoerzeugen. Dit aantal zeugenvoerzeugen wordt gebruikt voor de berekening van het aantal kg zeugenvoer per zeug.

	2014	2013	2012	2011
<i>Prijzen</i>				
Opbrengstprijis per verkochte big	44	38	32	44
Opbrengstprijis per verkochte big (25 kg)	43	37	45	56
Opbrengstprijis per grootgebrachte big (eigen fokkerij)	-	-	30	34
Opbrengstprijis per grootgebrachte big (eigen fokkerij) (25kg)	-	-	18	22
Opbrengstprijis slachtzeug	176	175	120	167
Prijis biggenvoer per 100 kg	32,28	34,45	33,81	32,58
Prijis zeugenvoer per 100 kg	21,00	22,54	20,48	16,70
<i>Huisvesting</i>				
Aantal zeugenplaatsen	520	520	520	520
Aantal opfokzeugenplaatsen	38	38	38	38
Aantal gespeende biggenplaatsen	1.976	1.976	1.976	1.976
Bezettingsgraad zeugen	0,99	0,97	0,92	0,93
Aantal biggenplaatsen per zeugenplaats	3,8	3,8	3,8	3,8
<i>Arbeid</i>				
Aantal uren onbetaald	3.900	-	-	-
Aantal uren per gemiddeld aanwezige zeug	7,6	-	-	-
Grootgebrachte biggen per uur	3,9	-	-	-
<i>Bedrijfsspecifiek</i>				
Voersysteem	droogvoer	droogvoer	droogvoer	droogvoer
Export biggen	nee	nee	nee	nee
Meerwekensysteem	wekelijks	wekelijks	wekelijks	wekelijks
Ras/kruising zeugen	Topigs 20	Topigs 20	Topigs 20	Topigs 20
Ras/kruising biggen	DurocTopigs20	DurocTopigs20	DurocTopigs20	DurocTopigs20

Verkort kasstroomoverzicht

Het kasstroomoverzicht is opgesteld volgens de indirecte methode.

	2014	2013	2012	2011
Operationele kasstroom				
Eindresultaat winst-en-verliesrekening	181.422	115.711	5.702	182.761
Afschrijvingen	57.802	64.809	68.343	94.996
Overige mutaties activa en passiva, verwerkt in het resultaat	-8.135	-17.840	8.477	-37.169
Kasstroom uit bedrijfsoperaties	231.089	162.680	82.522	240.588
Investeringskasstroom				
Herwaardering stelselwijziging	33.393	-	-	-
Kasstroom uit investeringsactiviteiten	-48.165	-35.264	-3.280	-160.011
Kasstroom uit financieringsactiviteiten	-19.323	-37.683	-253.683	-69.458
Netto kasstroom uit bedrijf	196.994	89.733	-174.441	11.119
Privé-uitgaven en -ontvangsten	-38.905	-79.176	77.242	-53.477
Mutatie bedrijfsvermogen	-33.394	-	-	338.281
Mutatie geldmiddelen bedrijf en privé	124.695	10.557	-97.199	295.923

Analyse financiële positie

	31-12-2014	31-12-2013	31-12-2012	31-12-2011
Vermogenspositie				
Materiële vaste activa	576.340	619.370	648.915	713.978
Vlottende activa	96.007	122.821	63.135	79.761
Activa totaal	672.347	742.191	712.050	793.739
Bedrijfsvermogen	479.681	547.302	469.215	331.789
Langlopende schulden	107.467	123.551	142.873	396.559
Kortlopende schulden	85.199	71.338	99.962	65.391
Passiva totaal	672.347	742.191	712.050	793.739
Totaal eigen vermogen				
In bedrijf	479.681	547.302	469.215	331.789
In privé	331.690	155.470	182.562	245.437
Totaal eigen vermogen	811.371	702.772	651.777	577.226
	2014	2013	2012	2011

Verandering totaal eigen vermogen

Resultaat volgens winst-en-verliesrekening	181.422	115.711	5.702	182.761
Privé-uitgaven en -ontvangsten regulier	-38.789	-83.012	-45.254	-58.477
Privéontvangsten incidenteel	1.689	5.631	122.496	5.000
Privé-uitgaven incidenteel	-1.805	-1.795	-	-
Overige mutaties privévermogen	-524	14.460	-8.393	96.787
Verandering totaal eigen vermogen	141.993	50.995	74.551	226.071

Bij de beoordeling van de vermogensverandering in 2012 moet rekening worden gehouden met de doorgevoerde stelselwijziging van € 33.394 zoals elders in dit rapport is toegelicht.

	31-12-2014	31-12-2013	31-12-2012	31-12-2011
Liquiditeit				
Vlottende activa	96.007	122.821	63.135	79.761
Schulden op korte termijn	85.199	71.338	99.962	65.391
Werkkapitaal bedrijf	10.808	51.483	-36.827	14.370
Solvabiliteit				
Lang vreemd vermogen	123.550	142.874	180.556	434.240
- per grootgebrachte big	8,11	9,20	12,57	30,11
- per gemiddeld aanwezige zeug	241	284	375	900
Eigen vermogen : totaal vermogen	0,71	0,74	0,66	0,42
	2014	2013	2012	2011
Afschrijvingen versus aflossingen				
Verplichte aflossingen	16.083	19.323	37.683	37.681
Afschrijvingen	57.802	64.809	68.343	94.996
Aflossingen : afschrijvingen	0,28	0,30	0,55	0,40

	2014	2013	2012	2011
Aflossingscapaciteit				
Reserveringscapaciteit	200.432	97.504	28.792	219.280
Vervangingsinvesteringen (berekend)	-16.322	-2.207	-2.451	-1.192
Beschikbaar voor aflossingen	184.110	95.297	26.341	218.088
Lang vreemd vermogen	123.550	142.874	180.556	434.240
Jaren tot volledige aflossing	1	2	7	2
Leencapaciteit op exploitatiebasis				
Reserveringscapaciteit	200.432	97.504	28.792	219.280
Vervangingsinvesteringen (berekend)	-16.322	-2.207	-2.451	-1.192
Financiële baten en lasten	6.801	9.878	10.550	19.582
Beschikbaar voor rente en aflossingen	190.911	105.175	36.891	237.670
Beschikbaar voor rente en aflossingen				
- per grootgebrachte big	12,53	6,77	2,57	16,48
- per gemiddeld aanwezige zeug	372	209	77	492

Wij vertrouwen erop u hiermee van dienst te zijn. Tot het geven van nadere toelichtingen zijn wij steeds graag bereid.

Hoogachtend,

Flynth B.V.
Accountant-Administratieconsulent

Jaarrekening

Balans

ACTIVA

		31 december 2014	31 december 2013
Vaste activa			
<i>Materiële vaste activa</i> (1)			
Gronden		63.454	63.454
Bedrijfsgebouwen incl. inventaris		323.765	392.996
Machines en werktuigen		43.293	35.106
Gebruiksvee		145.828	127.814
		<u>576.340</u>	<u>619.370</u>
Vlottende activa			
<i>Vorraden</i> (2)			
Veevoer		5.640	15.773
Vleesvee		53.220	59.731
Overige voorraden		720	-
		<u>59.580</u>	<u>75.504</u>
<i>Vorderingen</i> (3)			
Afgeleverd product		25.929	21.903
Belastingen en premies sociale verzekeringen		10.498	-
Overige vorderingen en overlopende activa		-	1.140
		<u>36.427</u>	<u>23.043</u>
<i>Liquide middelen</i> (4)			
Rekening-courant bank		-	24.274
		<u><u>672.347</u></u>	<u><u>742.191</u></u>

PASSIVA

		31 december 2014	31 december 2013	
Bedrijfsvermogen	(5)			
M.A.N. Flynth		185.445	217.232	
Z.N. Flynth		294.236	330.070	
		<u>479.681</u>	<u>547.302</u>	
Langlopende schulden	(6)			
Schulden aan kredietinstellingen		102.360	118.200	
Ruilverkavelingsschuld		5.107	5.351	
		<u>107.467</u>	<u>123.551</u>	
Kortlopende schulden	(7)			
Schulden aan kredietinstellingen		27.776	-	
Aflossingsverplichtingen langlopende schulden		16.083	19.323	
Crediteuren		31.132	43.026	
Belastingen en premies sociale verzekeringen		-	933	
Overige schulden en overlopende passiva		10.208	8.056	
		<u>85.199</u>	<u>71.338</u>	
		<u><u>672.347</u></u>	<u><u>742.191</u></u>	

Winst-en-verliesrekening

		2014	2013
Zeugenhouderij			
Opbrengsten	(8)	654.389	581.376
Toegerekende kosten	(9)	307.401	320.697
Saldo totaal		346.988	260.679
Overige bedrijfsopbrengsten	(10)	553	4.531
Bedrijfsopbrengsten		347.541	265.210
Niet toegerekende kosten			
Afschrijvingen materiële vaste activa	(11)	57.802	64.809
Kosten onroerende zaken	(12)	54.332	9.992
Kosten machines en werktuigen	(13)	2.891	7.964
Autokosten	(14)	1.140	1.267
Milieukosten	(15)	17.567	20.478
Algemene kosten	(16)	25.586	35.111
		159.318	139.621
Bedrijfsresultaat		188.223	125.589
Rentebaten en soortgelijke opbrengsten	(17)	-	15
Rentelasten en soortgelijke kosten	(18)	-6.801	-9.893
		-6.801	-9.878
Resultaat		181.422	115.711

Kasstroomoverzicht

Het kasstroomoverzicht is opgesteld volgens de indirecte methode.

	2012	2011
<i>Operationele kasstroom</i>		
Eindresultaat winst-en-verliesrekening	181.422	115.711
Aanpassingen voor: Afschrijvingen	57.802	64.809
Veranderingen in het werkkapitaal:		
Mutatie vorderingen	-13.384	-19.341
Mutatie voorraden	15.924	-16.070
Mutatie kortlopende schulden (excl. schulden aan kredietinstellingen)	-10.675	17.571
Kasstroom uit operationele activiteiten	231.089	162.680
<i>Investeringskasstroom</i>		
Herwaardering stelselwijziging	33.393	-
Investerings in materiële vaste activa	-30.151	-32.141
Mutatie gebruiksvee	-18.014	-3.123
Kasstroom uit investeringsactiviteiten	-14.772	-35.264
<i>Financieringskasstroom</i>		
Aflossing langlopende schulden kredietinstellingen	-19.080	-37.440
Aflossing ruilverkavelingschuld	-243	-243
Kasstroom uit financieringsactiviteiten	-19.323	-37.683
Privé-uitgaven en -ontvangsten	-215.649	-37.624
Mutatie bedrijfsvermogen	-33.394	-
	-249.043	-37.624
Mutatie geldmiddelen	-52.049	52.109

Toelichting op het kasstroomoverzicht

Het kasstroomoverzicht is opgesteld volgens de indirecte methode. De post geldmiddelen bestaat uit de liquide middelen alsmede eventuele creditposities bij rekening-courant banken.

<i>Geldmiddelen</i>	31-12-2012	31-12-2011
Rekening-courant bank	-27.776	24.274
Totaal geldmiddelen	-27.776	24.274

Toelichting op de jaarrekening

Werkzame personen

Over het afgelopen jaar 2012 waren gemiddeld 1,8 personen in de onderneming werkzaam.

Algemene grondslagen voor het opstellen van de jaarrekening

Voor de waardering van activa en passiva en voor de bepaling van het resultaat zijn de grondslagen voor de bepaling van de belastbare winst in aanmerking genomen.

Tenzij bij de desbetreffende grondslag voor de specifieke balanspost anders wordt vermeld, worden de activa en passiva opgenomen tegen nominale waarde.

Baten en lasten worden toegerekend aan het jaar waarop ze betrekking hebben. Winsten worden slechts opgenomen voor zover zij op balansdatum zijn gerealiseerd. Verplichtingen en mogelijke verliezen die hun oorsprong vinden voor het einde van het verslagjaar, worden in acht genomen indien zij voor het opmaken van de jaarrekening bekend zijn geworden.

Grondslagen voor de waardering van activa en passiva

Materiële vaste activa

De materiële vaste activa worden gewaardeerd op verkrijgingsprijs of vervaardigingsprijs, verminderd met de cumulatieve afschrijvingen en indien van toepassing met bijzondere waardeverminderingen. Op terreinen wordt niet afgeschreven. De afschrijvingen worden gebaseerd op de geschatte economische levensduur en worden berekend op basis van een vast percentage van de verkrijgingsprijs, rekening houdend met een eventuele restwaarde. Er wordt afgeschreven vanaf het moment van ingebruikneming.

Voorraden

Voorraden veevoer worden gewaardeerd tegen verkrijgingsprijs of lagere netto-opbrengstwaarde.

Voorraden dieren worden gewaardeerd tegen de daaraan bestede directe kosten of lagere netto-opbrengstwaarde.

De overige voorraden zijn opgenomen tegen verkrijgingsprijs of lagere netto-opbrengstwaarde.

Grondslagen voor de bepaling van het resultaat

Opbrengsten

Onder opbrengsten wordt verstaan de opbrengst van de in het verslagjaar geleverde producten.

Opbrengsten voortvloeiend uit de verkoop van producten worden verantwoord op het moment dat alle belangrijke rechten op economische voordelen alsmede alle belangrijke risico's zijn overgegaan op de koper. De kostprijs van deze goederen wordt aan dezelfde periode toegerekend.

Afschrijvingen

De afschrijvingspercentages bedragen voor:

Bedrijfsgebouwen incl. inventaris 7,5 - 20 %

Machines en werktuigen 20 %

Financiële baten en lasten

De rentebaten en -lasten betreffen de op de verslagperiode betrekking hebbende renteopbrengsten en -lasten van uitgegeven en ontvangen leningen en banktegoeden en schulden aan kredietinstellingen.

Toelichting op de balans**ACTIVA****Vaste activa****1. Materiële vaste activa****Stand beginbalans**

	Verkrij- gingsprijs	Afschrij- vingen	Boekwaarde beginbalans
Gronden	63.454	-	63.454
Bedrijfsgebouwen incl. inventaris	637.914	-278.312	359.602
Machines en werktuigen	40.483	-5.376	35.107
Totaal materiële vaste activa op beginbalans	<u>741.851</u>	<u>-283.688</u>	<u>458.163</u>

Mutaties in boekjaar

	Investerin- gen	Afschrij- vingen	Saldo van mutaties
Bedrijfsgebouwen incl. inventaris	5.643	-41.480	-35.837
Machines en werktuigen	24.508	-16.322	8.186
	<u>30.151</u>	<u>-57.802</u>	<u>-27.651</u>

Stand eindbalans

	Verkrij- gingsprijs	Afschrij- vingen	Boekwaarde eindbalans
Gronden	63.454	-	63.454
Bedrijfsgebouwen incl. inventaris	643.557	-319.792	323.765
Machines en werktuigen	64.991	-21.698	43.293
Totaal materiële vaste activa op eindbalans	<u>772.002</u>	<u>-341.490</u>	<u>430.512</u>

In deze jaarrekening is zoals aangegeven in de waarderingsgrondslagen voor het eerst gebruik gemaakt van fiscale grondslagen. Als gevolg van toepassing van willekeurige afschrijving is de cumulatieve afschrijving op gebouwen € 33.394 hoger.

Gebruiksvee

	Aantal	Bedrag	Gemiddelde waarde
Varkens:			
Zeugen	533	133.552	251
Opfokzeugen	47	11.256	241
Dekberen	4	1.020	283
		<u>145.828</u>	

Voorbeeldrapport Varkens
Arnhem

Overzicht van de aantallen varkenshouderij

	Begin- balans	Geboren	Aankoop	Gefokt Aan	Gefokt Af	Gestor- ven	Verkoop eigen gebruik	Eind- balans
Zeugen	518	-	-	239	-	20	204	533
Opfokzeugen	22	-	269	-	239	-	5	47
Dekberen	4	-	-	-	-	-	-	4
Biggen	2.791	18.270	-	-	-	3.034	15.241	2.786
Totaal	3.335	18.270	269	239	239	3.054	15.450	3.370

Vlottende activa

2. Voorraden

	31-12-2014	31-12-2013
Veevoer		
Zeugenvoer	2.580	7.768
Biggenvoer	3.060	8.005
	<u>5.640</u>	<u>15.773</u>

Vleesvee

	Aantal	Bedrag	Gemiddelde waarde
Varkens			
Biggen	2.786	53.220	19
		<u>53.220</u>	
		31-12-2014	31-12-2013

Overige voorraden

Strooisel, zaagsel	<u>720</u>	<u>-</u>
--------------------	------------	----------

3. Vorderingen

De onder de vlottende activa opgenomen vorderingen hebben alle een resterende looptijd van minder dan 1 jaar.

Afgeleverd product

Biggen	25.929	21.846
Zeugen	-	57
	<u>25.929</u>	<u>21.903</u>

Belastingen en premies sociale verzekeringen

Omzetbelasting

Vierde kwartaal	<u>10.498</u>	<u>-</u>
-----------------	---------------	----------

	<u>31-12-2014</u>	<u>31-12-2013</u>
Overige vorderingen en overlopende activa		
Overige vordering 10	-	1.140
	<u> </u>	<u> </u>
<i>4. Liquide middelen</i>		
Rekening-courant bank		
Bank	-	24.274
In dit saldo is rekening gehouden met bedragen van gelden onderweg. Het kredietmaximum bedraagt € 60.000. De hiervoor gestelde zekerheden zijn gelijk aan de zekerheden bij de langlopende schulden van deze bank.		
	<u> </u>	<u> </u>
Totaal rekening-courant bank	-	24.274
	<u> </u>	<u> </u>

PASSIVA**5. Bedrijfsvermogen**

	31-12-2014	31-12-2013
M.A.N. Flynth		
Beginbalans	217.232	178.227
Correctie als gevolg van stelselwijziging	-16.697	-
	<u>200.535</u>	<u>178.227</u>
Aandeel in het resultaat	87.747	55.037
Privéstortingen en -onttrekkingen	-102.837	-16.032
Eindbalans	<u><u>185.445</u></u>	<u><u>217.232</u></u>
Z.N. Flynth		
Beginbalans	330.070	290.988
Correctie als gevolg van stelselwijziging	-16.697	-
	<u>313.373</u>	<u>290.988</u>
Aandeel in het resultaat	93.675	60.674
Privéstortingen en -onttrekkingen	-112.812	-21.592
Eindbalans	<u><u>294.236</u></u>	<u><u>330.070</u></u>

6. Langlopende schulden*Schulden aan kredietinstellingen***Hypothecaire leningen**

	Rente- voet per balans- datum	Beginbalans	Afgelost	Eindbalans
Bank	5,64	134.040	-15.840	118.200
Bank	-	3.240	-3.240	-
Af te lossen in volgend boekjaar				15.840
Langlopend deel eindbalans				<u><u>102.360</u></u>

De aflossingsverplichting is verwerkt onder de kortlopende schulden.

Zekerheidstelling:

Voor de lening is als zekerheid gesteld de boerderij met erf en opstallen en bijbehorende gronden.

	<u>31-12-2014</u>	<u>31-12-2013</u>
Ruilverkavelingschuld		
Ruilverkavelingsschuld	5.107	5.351
	<u>5.107</u>	<u>5.351</u>
Ruilverkavelingsschuld		
<i>Ruilverkavelingsschuld</i>		
Beginbalans	5.593	5.837
Aflossing	-243	-243
Aflossingsverplichting	-243	-243
Eindbalans	<u>5.107</u>	<u>5.351</u>

Aflossingsverplichtingen binnen 12 maanden na afloop van het boekjaar zijn opgenomen onder de kortlopende schulden.

Van de langlopende schulden hebben de volgende bedragen een resterende looptijd van:

	31-12-2014		31-12-2013	
	> 1 jaar	> 5 jaar	> 1 jaar	> 5 jaar
Hypothecaire leningen	102.360	39.000	118.200	54.820
Ruilverkavelingsschuld	5.107	4.132	5.351	4.376
	<u>107.467</u>	<u>43.132</u>	<u>123.551</u>	<u>59.196</u>

7. Kortlopende schulden

	<u>31-12-2014</u>	<u>31-12-2013</u>
<i>Schulden aan kredietinstellingen</i>		
Bank	27.776	-
In dit saldo is rekening gehouden met bedragen van gelden onderweg. Het kredietmaximum bedraagt € 60.000. De hiervoor gestelde zekerheden zijn gelijk aan de zekerheden bij de langlopende schulden van deze bank.		
	<u>27.776</u>	<u>-</u>
<i>Aflossingsverplichtingen langlopende schulden</i>		
Hypothecaire leningen	15.840	19.080
Ruilverkavelingsschulden	243	243
	<u>16.083</u>	<u>19.323</u>

	<u>31-12-2014</u>	<u>31-12-2013</u>
<i>Crediteuren</i>		
Veevoercrediteuren	7.922	9.814
Opfokzeugen	9.672	-
Overige crediteuren	13.538	11.319
Investeringscrediteuren	-	21.893
	<u>31.132</u>	<u>43.026</u>
 <i>Belastingen en premies sociale verzekeringen</i>		
Omzetbelasting		
Vierde kwartaal	-	358
Jaarafrekening	-	575
	<u>-</u>	<u>933</u>
 <i>Overige schulden en overlopende passiva</i>		
Accountantskosten	4.201	3.119
Mestafvoerkosten	4.080	4.800
Overige schulden korte termijn	1.718	-
Rente	209	137
	<u>10.208</u>	<u>8.056</u>

Toelichting op de winst-en-verliesrekening

	2014	2013
<i>Opbrengsten en toegerekende kosten</i>		
<i>Zeugenhoudery</i>		
Opbrengst biggen	678.011	584.950
Aanwas biggen	-6.511	11.818
Verkopen fokmateriaal	35.807	36.469
Aankopen opfokzeugen	-70.931	-54.985
Aanwas fokmateriaal	18.013	3.124
	<hr/>	<hr/>
Omzet en aanwas	654.389	581.376
9. Toegerekende kosten		
<i>Voerkosten</i>		
Krachtvoerkosten fokmateriaal	128.100	144.504
Voerkosten biggen	118.458	137.558
	<hr/>	<hr/>
	246.558	282.062
Voerwinst	407.831	299.314
<i>Overige toegerekende kosten</i>		
Gezondheidszorg	27.869	14.945
KI-kosten	13.794	10.311
Brandstof	9.623	8.306
Strooisel	1.049	396
Overige directe kosten	8.508	4.677
	<hr/>	<hr/>
	60.843	38.635
Saldo	<hr/> <hr/> 346.988	<hr/> <hr/> 260.679
10. Overige bedrijfsopbrengsten		
Uitkering coöperatieve vereniging	<hr/> <hr/> 553	<hr/> <hr/> 4.531
<i>Niet toegerekende kosten</i>		
11. Afschrijvingen materiële vaste activa		
Bedrijfsgebouwen incl. inventaris	41.480	62.602
Machines en werktuigen	16.322	2.207
	<hr/>	<hr/>
	57.802	64.809
	<hr/> <hr/>	<hr/> <hr/>
12. Kosten onroerende zaken		
Onderhoud gebouwen	50.070	5.810
Verzekeringen	2.179	2.352
Lasten	2.083	1.830
	<hr/>	<hr/>
	54.332	9.992
	<hr/> <hr/>	<hr/> <hr/>

	2014	2013
13. Kosten machines en werktuigen		
Onderhoud, reparatie en klein materiaal	2.703	7.854
Verzekeringen	188	110
	<u>2.891</u>	<u>7.964</u>
14. Autokosten		
Overige autokosten	<u>1.140</u>	<u>1.267</u>
15. Milieukosten		
Mestafvoer	<u>17.567</u>	<u>20.478</u>
16. Algemene kosten		
Gas	2.020	1.596
Water	778	1.615
Elektra	8.455	11.515
Telefoon	901	689
Contributie en abonnementen	2.511	2.478
Accountants- en administratiekosten	4.239	3.853
Advieskosten en voorlichting	3.583	4.564
Bedrijfsverzekering	2.462	1.630
Werkkleding	194	304
Overige algemene kosten	3.715	9.475
	<u>28.858</u>	<u>37.719</u>
Privégebruik energie, water, telefoon	<u>-3.272</u>	<u>-2.608</u>
	<u>25.586</u>	<u>35.111</u>
Financiële baten en lasten		
17. Rentebaten en soortgelijke opbrengsten		
Rente rekening-courant bankiers	<u>-</u>	<u>15</u>
18. Rentelasten en soortgelijke kosten		
Rente hypothecaire leningen	6.046	8.937
Rente ruilverkavelingsschuld	121	121
Rente rekening-courant bankiers	64	289
Bankkosten en provisie	557	546
Rentelast Belastingdienst	13	-
	<u>6.801</u>	<u>9.893</u>

Bijlagen

Verdeling van het resultaat

	2014	
Resultaat volgens winst-en-verliesrekening 2014		181.422
<i>Uitkeringen van derden:</i>		
M.A.N. Flynth	-1.668	
Z.N. Flynth	-1.669	
		-3.337
<i>Rente over bedrijfsvermogen van de vennoten:</i>		
M.A.N. Flynth	-10.576	
Z.N. Flynth	-16.503	
		-27.079
Te verdelen winst		151.006

De gerechtigheid in de te verdelen winst ad € 151.006 is volgens de geldende resultaatverdeling:

M.A.N. Flynth	50 %	75.503
Z.N. Flynth	50 %	75.503
	<u>100 %</u>	<u>151.006</u>

Gerechtigd in de te verdelen winst

	Aandeel in de overwinst	Uitkering van derden	Berekende rente	Totaal
M.A.N. Flynth	75.503	1.668	10.576	87.747
Z.N. Flynth	75.503	1.669	16.503	93.675
	<u>151.006</u>	<u>3.337</u>	<u>27.079</u>	<u>181.422</u>

Overzicht van de vermogenspositie en het vermogensverloop

Ter attentie van M.A.N. Flynth

De samenstelling van uw privé-vermogen is hieronder weergegeven.
Het eigen vermogen in privé wordt onderscheiden in vaste en vlottende activa en in lang- en kortlopende schulden.

Vermogenspositie

	31 december 2014	31 december 2013
<i>Bezittingen</i>		
Vaste activa		
Woning	250.000	250.000
Auto	5.880	7.680
	<u>255.880</u>	<u>257.680</u>
Vlottende activa		
Spaarrekeningen en deposito's	220.375	51.619
Rekening-courant banken	8.985	997
	<u>229.360</u>	<u>52.616</u>
	<u>485.240</u>	<u>310.296</u>
<i>Schulden</i>		
Langlopende schulden		
Hypothecaire leningen	153.550	153.550
Overige schulden lange termijn	-	1.276
	<u>153.550</u>	<u>154.826</u>
Eigen vermogen in privé	<u>331.690</u>	<u>155.470</u>

Toelichting op het eigen vermogen in privé

Waarderingsgrondslagen

Woning

Voor de waardering van het woonhuis is uitgegaan van de waardevaststelling zoals die ingevolge de Wet WOZ (waardering onroerende zaken) heeft plaatsgevonden.

Auto

Deze is opgenomen tegen de geschatte verkoopwaarde.

Overige bezittingen en schulden

De overige in de privé-vermogenspositie weergegeven bedragen zijn opgenomen tegen nominale waarde.

Vermogensverloop

Het totaal eigen vermogen bedraagt:

	31-12-2014	31-12-2013
<i>Bedrijfsvermogen in maatschap</i>		
M.A.N. Flynth	185.445	217.232
Correctie als gevolg van stelselwijziging Z.N. Flynth	294.236	-16.697
Correctie als gevolg van stelselwijziging		-16.697
<i>Eigen vermogen in privé</i>	331.690	155.470
Totaal eigen vermogen	811.371	669.378

De totale vermogensverandering (privé en bedrijf) over 2014 ad € 141.993 kan als volgt worden gespecificeerd:

<i>Resultaat uit maatschap</i>		
M.A.N. Flynth	87.747	
Z.N. Flynth	93.675	
		181.422
<i>Privé-inkomsten</i>		
Rente	2.289	
Kinderbijslag	3.610	
Overige privé-inkomsten	1.140	
		7.039
		188.461
<i>Privé-uitgaven</i>		
Gewone privé-uitgaven	-30.297	
Privé- energie, water, telefoon	-3.854	
Ziektekosten en verzekeringspremie	-3.331	
Rente en kosten leningen	-9.053	
Giften	-48	
Kosten onroerende zaken	-930	
Premie levensverzekering	-5.567	
Aflossing lening o/g	-1.327	
Overige privé-uitgaven	-6.240	
		-60.647
<i>Belastingen en premies</i>		
Betaalde premie zorgverzekeringswet	3.318	
Ontvangen inkomstenbelasting	9.737	
Zorgtoeslag	1.764	
Per saldo betaalde / terugontvangen belastingen en premies		14.819

<i>Incidentele privé-inkomsten</i>		
Ontvangen schenkingen	1.327	
Overige incidentele privé-inkomsten	51	
Overige incidentele privé-inkomsten	311	
	<hr/>	1.689
<i>Incidentele privé-uitgaven</i>		
Gedane schenkingen		-1.805
<i>Overige mutaties en waarderingsverschillen</i>		
Wijziging overige privébezittingen	-1.800	
Wijziging overige privéschulden	1.276	
	<hr/>	-524
Wijziging van het totaal eigen vermogen		<hr/> <hr/> 141.993

Besteedbaar inkomen en besparing

Het besteedbaar inkomen bestaat uit de totale inkomsten (bedrijfswinst plus privé-inkomsten) verminderd met de belastingen en premies, die over dit boekjaar betaald moeten worden. Voor een goed beeld van de ontwikkeling in de loop der jaren, worden de incidentele inkomsten zoals erfenissen hierin niet meegenomen.

De besparing is het besteedbaar inkomen minus de privé-uitgaven, waarbij de incidentele posten niet worden meegenomen.

Overzicht van de ontwikkeling van besteedbaar inkomen en besparing

	2014	2013
Totale inkomsten	188.461	125.150
Af:		
Belastingen en premies inclusief wijzigingen	14.819	-21.088
Besteedbaar inkomen	203.280	104.062
Privé-uitgaven	-60.647	-60.736
Besparing	142.633	43.326